

TRW



BESSERE PERFORMANCE, PERFEKTE ERGONOMIE
VERSCHLEISSTEILE UND ZUBEHÖR FÜR BMW

Lucas



Verschleißteile

BMW Fahrer schätzen die zuverlässige Funktion und die überlegene Technik ihrer Bikes. TRW-Lucas bietet für BMW-Motorräder ein maßgeschneidertes Sortiment an Bremsenkomponenten, Kupplungen und Stahlflexleitungen.

Ob starre oder schwimmende Bremsscheibe, Sinter- oder organischer Bremsbelag, Ölbad- oder Trockenkupplung, Stahlflexleitungen für Bremse und Kupplung – mit den Qualitätsprodukten von TRW-Lucas lässt sich die Technik und Optik nahezu jeder BMW optimieren.

Das Ergebnis: Bremsen mit überlegener Bremsleistung, feiner Dosierbarkeit und extremer Standfestigkeit. Kupplungen mit zuverlässiger Kraftübertragung und komfortabler Bedienung bei jedem Einsatzzweck.

BESSERE
PERFORMANCE

PERFEKTE
ERGONOMIE

Zubehör

Auch eine BMW kann noch besser werden. Oder genau an den Fahrer und seine Anforderungen angepasst werden. Zum Beispiel mit verschiedenen Sportlenkern, Brems- und Kupplungshebeln, Fußrastenanlagen sowie Heckhöher- und tieferlegungen.

Optisch und technisch perfekt passend, sind die TRW-Lucas Fußrastenanlagen für RR-Modelle. Sie sind vielfach verstellbar – ohne oder mit Umkehrschaltung – und präzise in der Funktion.



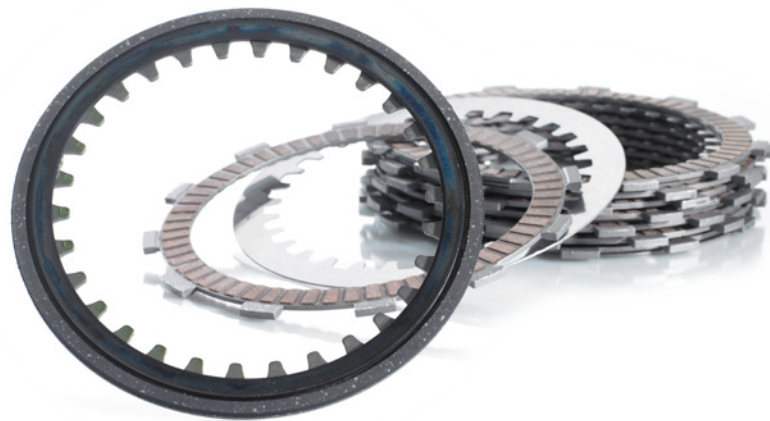
Kupplungen

Das Programm an Kupplungsersatzteilen umfasst, neben der für BMW typischen Trockenkupplung auch hochwertige Ölbad-Reibscheibensätze und das „All-inclusive-Kupplungs-Superkit“. Dieses beinhaltet den Lamellensatz, die Stahlscheiben, Federn und die Deckeldichtung. Alle Komponenten sind perfekt aufeinander abgestimmt.



Power Kit

Bei extremen Einsätzen unter hoher Temperaturbelastung ist ein Power Kit die richtige Wahl. Hier sind Lamellen und Stahlscheiben so kombiniert, dass eine verlustfreie Kraftübertragung und hohe Verschleißresistenz gewährleistet sind.



Bremsscheiben

Zur Optimierung einer BMW Bremsanlage bietet TRW-Lucas eine Reihe verschiedener Bremsscheiben an. Neben dem Austausch starrer Scheiben-Varianten ermöglichen die vellschwimmenden „SP“ oder „RAC-SP“ Bremsscheiben für den Rennsport optimale Performance und Lebensdauer. Alle Bremsscheiben-Varianten werden mit runder Aussenkontur oder sportlichem RAC-Design angeboten. Gemeinsam ist allen Systemen die perfekte Verzögerung und optimierte Leistung.



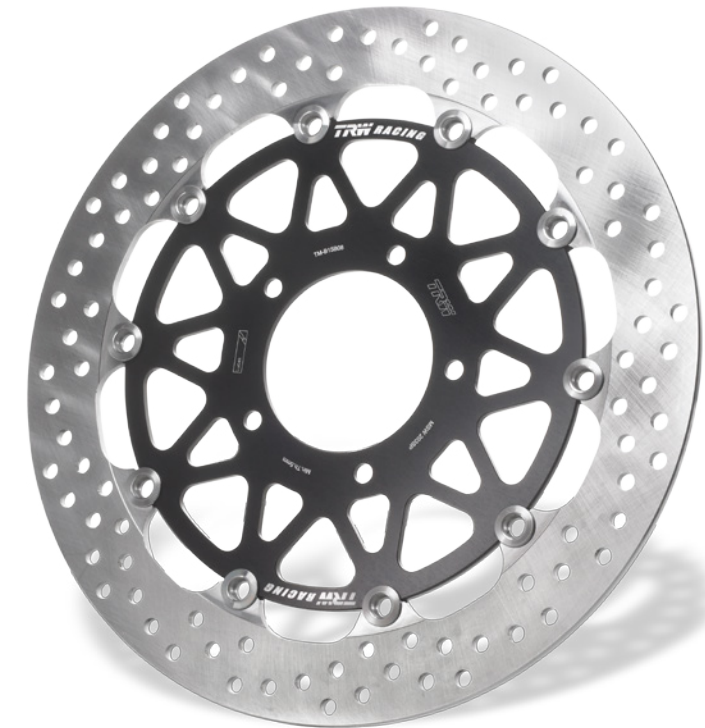
Mit Befestigungs-Kits

Mit Hilfe von hochwertigem Befestigungszubehör ist ein kostengünstiger Austausch der Original-Scheiben möglich.



Fest verpresst, wie original

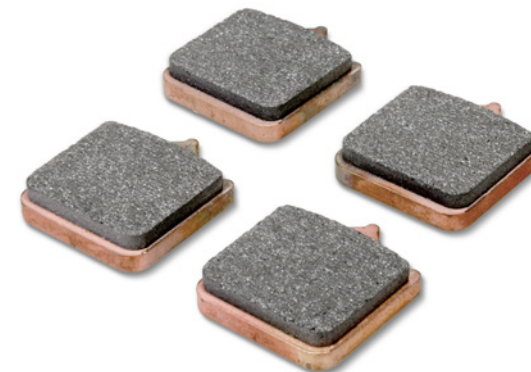
Wer seine Scheiben eher mit fertig verpressten Hülsen direkt anschrauben möchte, kann die an den Original-Scheiben angelehnte Variante wählen.



Scheibenbremsbeläge

Ganz gleich ob Racer, Tourer, Enduro oder Roadster – für aktuelle BMW-Modelle haben wir passende Bremsbeläge zur Optimierung der Bremsleistung. Denn viele Testergebnisse beweisen: TRW-Lucas Sinter-Bremsbeläge sind den Original-Belägen meist überlegen!

Neben dem Austausch von organischen oder sintermetallischen Belägen stehen für sportlich orientierte Einsätze mit besonderen Anforderungen hochwertigste Mischungen auf Carbon- oder Sintercarbonbasis bereit.



VON TRW – FÜR BMW

Bremsscheiben • Bremsbeläge • Stahflexleitungen • Kupplungskomponenten
Fußrastenanlagen • Lenker • Höher- und Tieferlegungen

www.trwmoto.com

TRW KFZ-Ausrüstung GmbH • Rudolf-Diesel-Str. 7 • 56566 Neuwied • Germany • +49 2631 9120